

**Особенности реализации
образовательной программы
«Юный турист-краевед»
с использованием
дистанционных технологий**

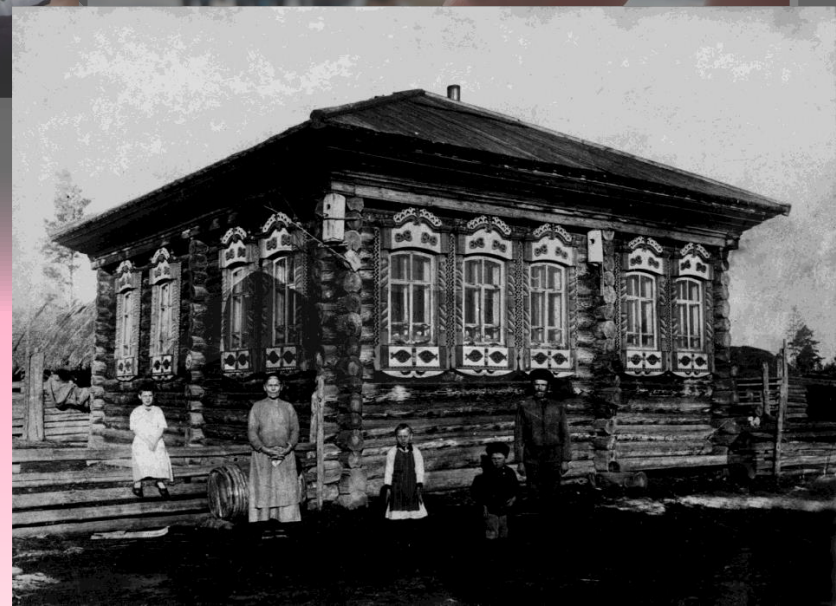


с. Юргинское

Программа направлена на совершенствование интеллектуального, духовного и физического развития ребенка. Способствует изучению Родины, приобретению навыков самостоятельной деятельности, совершенствует спортивные навыки в преодолении препятствий в естественной среде и на дистанциях с искусственным рельефом.



По образовательным областям программа включает в себя **туризм, краеведение, ориентирование.**



По характеру деятельности предусматривает:

- > всестороннее изучение родного края и близлежащих территорий
- > развитие техники и тактики туризма
- > ориентирование на местности
- > оказание первой медицинской помощи
- > накопление необходимых знаний, умений и навыков для получения спортивных разрядов по туризму, туристскому многоборью и спортивному ориентированию.
- > возможность дистанционного обучения.

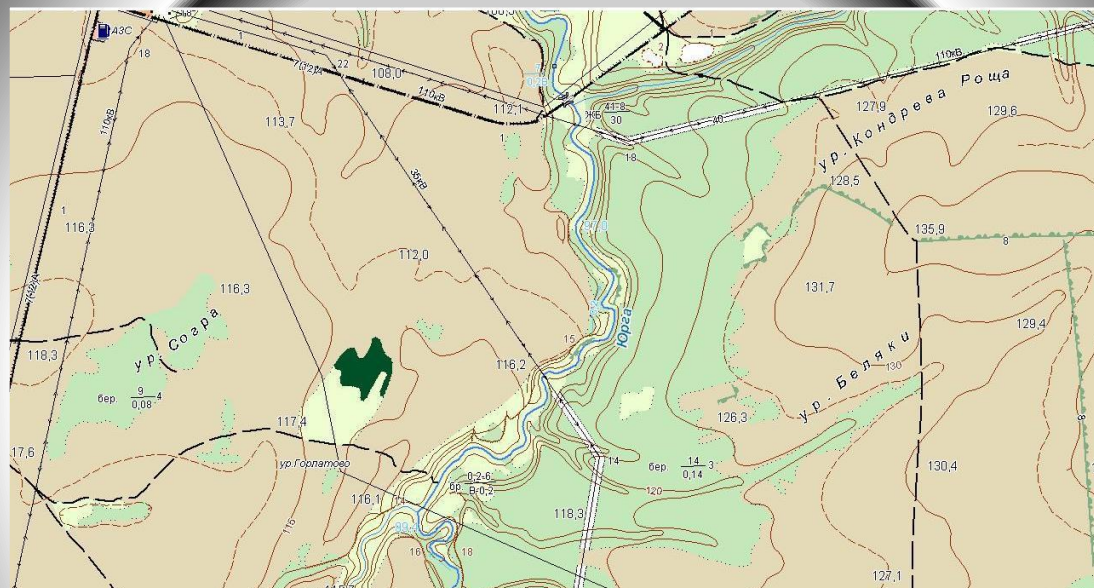
Разделы программы:

- 1. Туристская подготовка
- 2. Топография и ориентирование
 - 3. Краеведение
- 4. Основы гигиены и первая доврачебная помощь
- 5. Общая и специальная физическая подготовка.

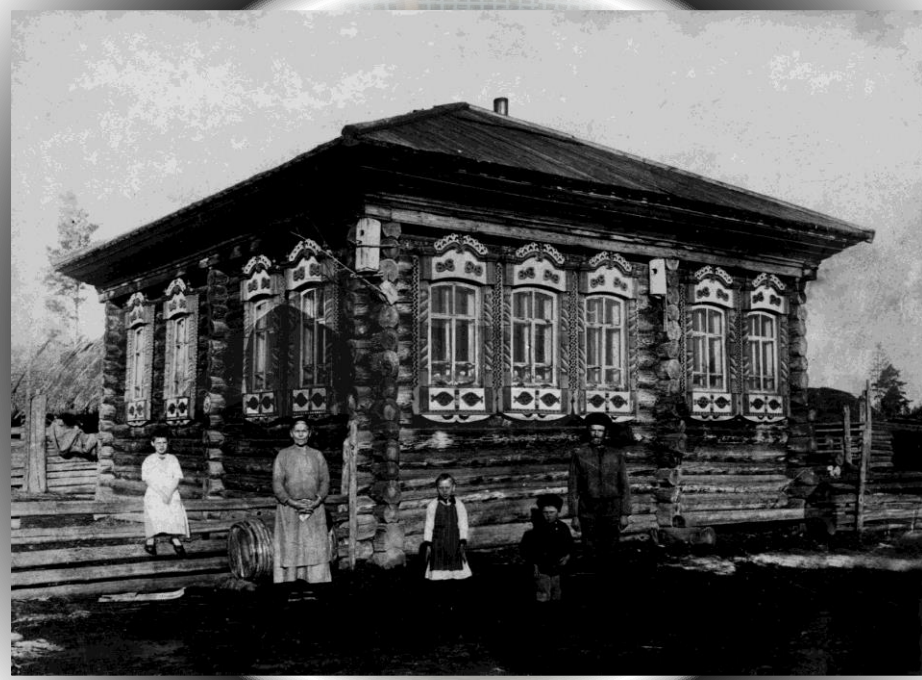
Туристская подготовка



Топография и ориентирование



Креветедение



● Основы гигиены и первая доврачебная помощь



● Общая и специальная физическая ПОДГОТОВКА



○ Дистанционное обучение

Виды дистанционных технологий:

Кейс-технологии

Сетевые технологии

Дистанционные учебные занятия:

Анонсирующие занятия

Вводное занятие

Индивидуальная консультация

Дистанционное тестирование

Выполнение научно-исследовательских работ

Чат-занятия

Синхронная телеконференция

Занятия с использованием видеоконференцсвязи

○ Дистанционное обучение

Модель структуры дистанционного урока:

Мотивационный блок

Инструктивный блок

Информационный блок

Контрольный блок

Коммуникативный и консультативный
блок

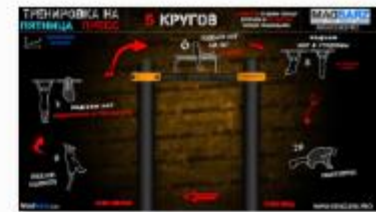
Дистанционное обучение



Вторник



Понедельник



Пятница



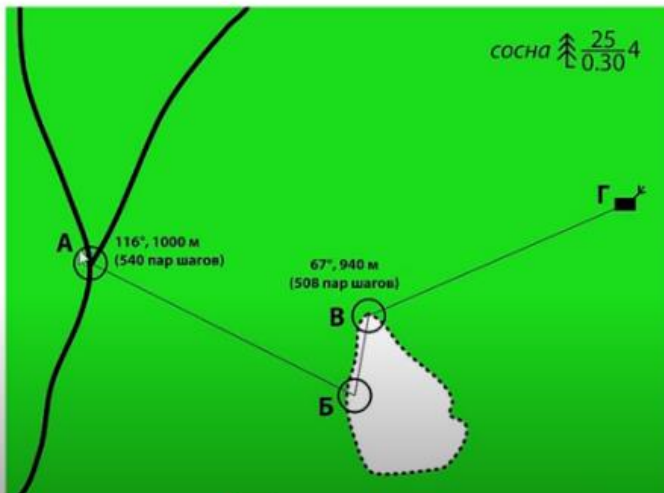
www.youtube.com (3) Основы ориентирования. Работа с топографической картой (часть 3 из 5) - YouTube

63К отзывов

YouTube RU

Введите запрос

ДВИЖЕНИЕ ПО АЗИМУТАМ



Движение осуществляется через сосновый лес.

- Первый ориентир — схождение дорог (А).
- От него осуществляется движение в сторону лесной поляны (Б) по азимуту 116°.
- Дойдя до поляны, следует передвигаться к самой северной ее точке (В).
- Далее движение осуществляется по азимуту 67° в торону конечной точки — дому лесника (Г).

Несмотря на то, что такое передвижение сложнее передвижения напрямую из точки А в точку Г, но оно позволяет с большей точностью выйти к намеченной точке особенно в случаях, когда обзор затруднен: лесистая местность, темное время суток, туман и т.д.



Google Ads

Реклама ads.google.com

ПОДРОБНЕЕ.

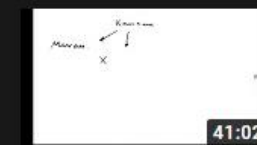
Следующее

АВТОВОСПРОИЗВЕДЕНИЕ



Основы ориентирования. Работа с топографической...

Максим Четов
30 тыс. просмотров ·
6 лет назад



Физиология возбудимых тканей 1

Pavelum U
196 тыс. просмотров ·
3 года назад

1:38 / 8:04



Туризм – средство познания природы,
физического и духовного развития,
оздоровления, привития самостоятельности,
трудовых и прикладных навыков.



Отличительная особенность программы в том, что внимание в ней уделяется как практическим так и теоретическим занятиям, которые проходят в форме 1 дневных учебно-тренировочных походов и практических занятий на местности.



Быков Артём Евгеньевич

педагог дополнительного
образования МАУ ДО «ЮЦРДМ
«Лидер»

8(34543)2-37-37

urgasport@mail.ru