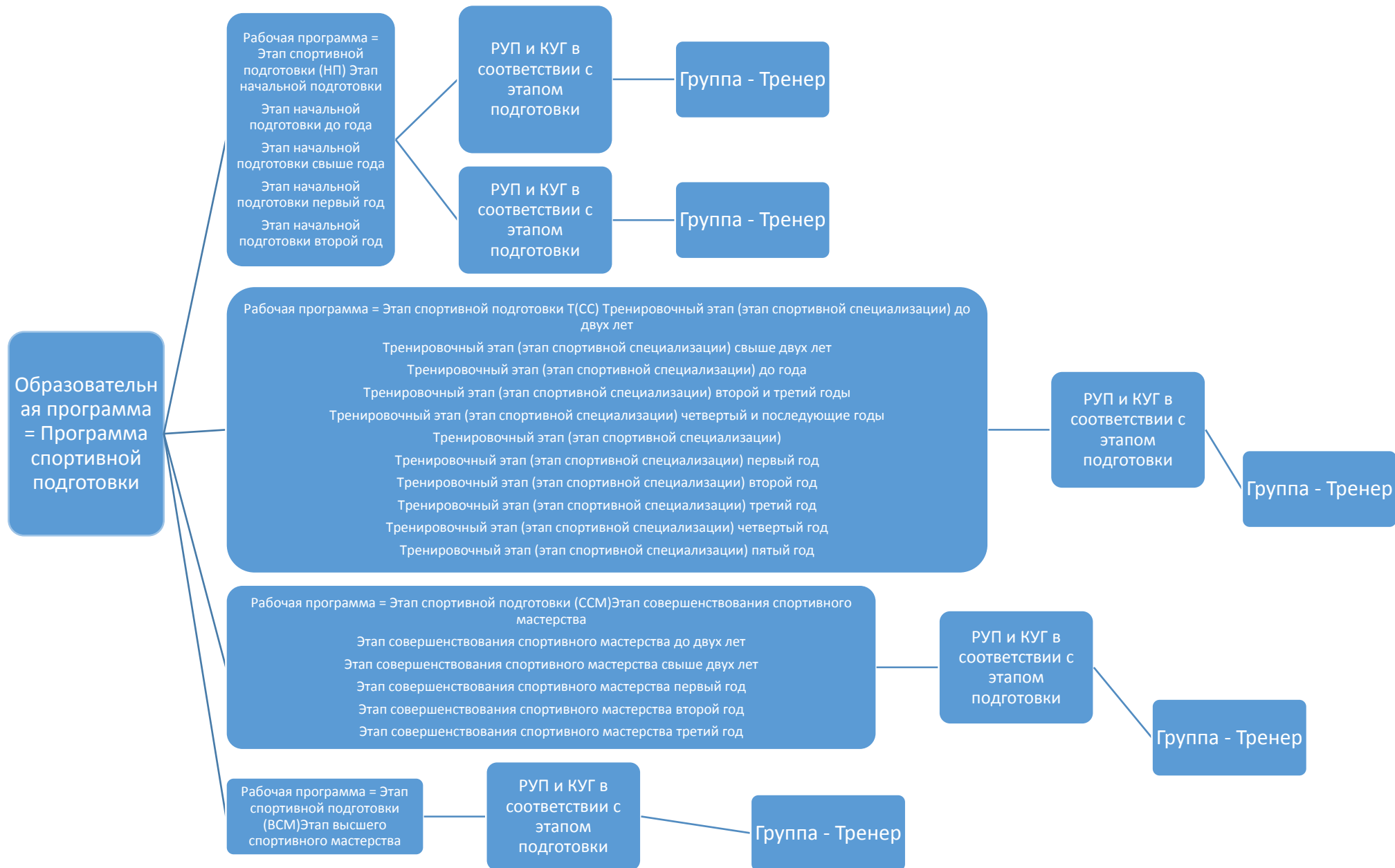


Инструкция по внесению программ спортивной подготовки в АИС «ЭДО»

Порядок заполнения Системы:

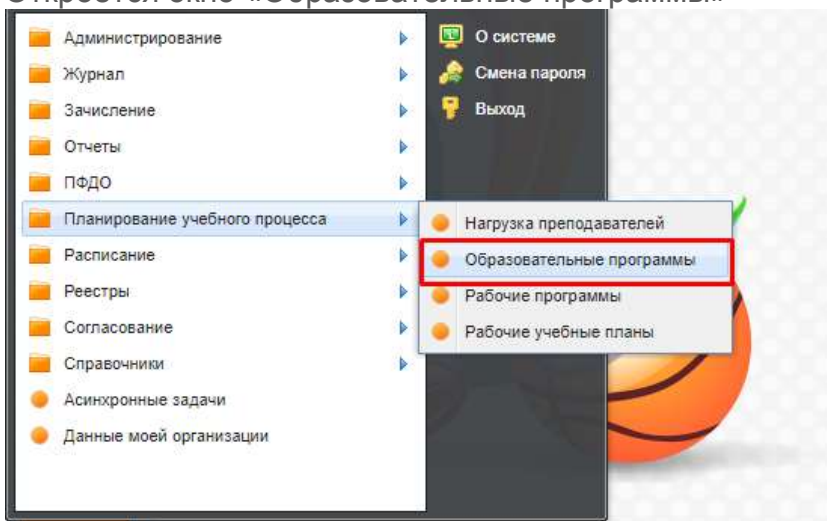
1. Заполнение карточки организации (реестр организации);
2. Создание групп в реестре группы. Для создания групп должны быть заполнены следующие реестры и справочники:
 - 2.1. Заполнен период обучения в справочнике «Период обучения»;
 - 2.2. Созданы подпериоды обучения в справочнике «Типы подпериодов»;
 - 2.3. Созданы профили в справочнике «Направления и профили»;
 - 2.4. Созданы сотрудники в реестре «Сотрудники»;
 - 2.5. Созданы формы обучения в справочнике «Формы обучения».
3. Заполнение настроек организации;
4. Создание ДОП. Для заполнения ДОП должны быть заполнены следующие реестры и справочники:
 - 4.1. Созданы виды занятий в справочнике «Виды занятий»;
 - 4.2. Созданы льготы в справочнике «Льготы».
5. Создание учебного плана. Для заполнения учебного плана должны быть заполнены следующие реестры и справочники:
 - 5.1. Созданы модули в справочнике «Модули»;
 - 5.2. Созданы формы аттестации в справочнике «Формы аттестации»;
 - 5.3. Созданы и заполнены вкладки предметов в справочнике «Предметы».
6. Создание рабочих программ;
7. Создание рабочего учебного плана. Внесение в РУП групп, которые будут обучаться по данному РУП, и заполнение календарного учебного графика, плановой численности обучающихся;
8. Заполнение расписания занятий (Несогласованное расписание не будет отображаться в личном кабинете родителя);
9. Заполнение журнала группы.
10. Создание/ загрузка пользователей с типом «Учащийся»;
11. Создание/ загрузка пользователей с типом «Родитель»;
12. Заполнение справочников «Инвентарь», «Категории инвентаря»;
13. Создание аудиторного фонда;
14. Заполнение справочников «Предметы», «Виды оценок», «Виды работ на занятии», «Виды адаптированных программ»;
15. Настройка функциональности Системы в настройках организации под нужды ОДО;
16. Работа с журналом группы (выставление оценок, посещаемости).

Занесение программ спортивной подготовки идет по схеме:

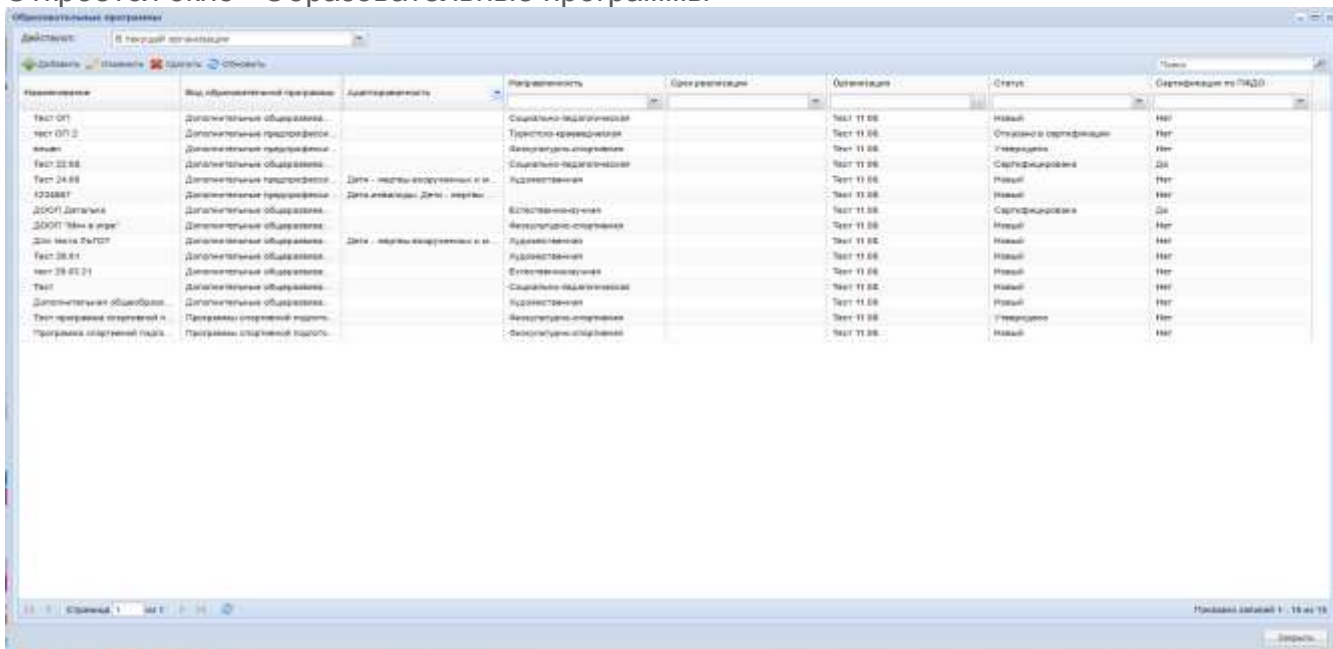


1. Создание Образовательных программ

Для перехода к разделу выберите пункт меню «Пуск/ Планирование учебного процесса/ Образовательные программы». Откроется окно «Образовательные программы»



Откроется окно «Образовательные программы»



Для добавления записи в раздел «Образовательные программы»:

- нажмите на кнопку «Добавить» на панели инструментов, после чего откроется окно «Образовательная программа: Редактирование»;

- Необходимо заполнить все поля данного раздела, подгрузить документы по программе;
- Нажать на кнопку «Сохранить».

В образовательной программе переходим во вкладку «Учебный план»

- Для добавления нажимаем на кнопку «Добавить»;

*Учебный план: Добавление

Уровень сложности: Стартовый уровень Форма аттестации: ...

Год обучения: 1 Предмет: Тест НП 1 Лёгкая атлетика

Модуль: ... Направленность: Физкультурно-спортивная

Составить учебный план для рабочей программы:

Трудоёмкость

кол-во академических часов		Всего	из них		
Теоретиче... занятие 2	Практиче... занятие 3		Очная 1	из них с использо... дист. техники	в том числе индивиду...
0	0	0	0	0	0

Сохранить Отмена

- Заполните все поля данного раздела (трудоёмкость заполняется с колонки «Очная»);
- Нажмите кнопку «Сохранить».

Примечание! Создание ученого плана.

Внесение этапов программ спортивной подготовки поставлено на доработку в ТП, так же, как и учебный период – календарный год.

*При внесении программ спортивной подготовки на сегодняшний день следует учитывать, что **этапы = уровням.***

За основу предлагается взять следующую градацию:

Общий уровень = спортивно-оздоровительный этап

Стартовый уровень = этап начальной подготовки

Базовый уровень = тренировочный этап (этап спортивной специализации)

Продвинутый уровень = этап совершенствования спортивного мастерства и этап высшего спортивного мастерства.

При доработке системы уровни: общий, стартовый, базовый, продвинутый будут дополнены следующими этапами:

Спортивно-оздоровительный этап

Этап начальной подготовки

Этап начальной подготовки до года

Этап начальной подготовки свыше года

Этап начальной подготовки первый год

Этап начальной подготовки второй год

Тренировочный этап (этап спортивной специализации) до двух лет

Тренировочный этап (этап спортивной специализации) свыше двух лет

Тренировочный этап (этап спортивной специализации) до года

Тренировочный этап (этап спортивной специализации) второй и третий годы

Тренировочный этап (этап спортивной специализации) четвертый и последующие годы

Тренировочный этап (этап спортивной специализации)

Тренировочный этап (этап спортивной специализации) первый год

Тренировочный этап (этап спортивной специализации) второй год

Тренировочный этап (этап спортивной специализации) третий год

Тренировочный этап (этап спортивной специализации) четвертый год

Тренировочный этап (этап спортивной специализации) пятый год

Этап совершенствования спортивного мастерства

Этап совершенствования спортивного мастерства до двух лет

Этап совершенствования спортивного мастерства свыше двух лет

Этап совершенствования спортивного мастерства первый год





Этап совершенствования спортивного мастерства второй год

Этап совершенствования спортивного мастерства третий год

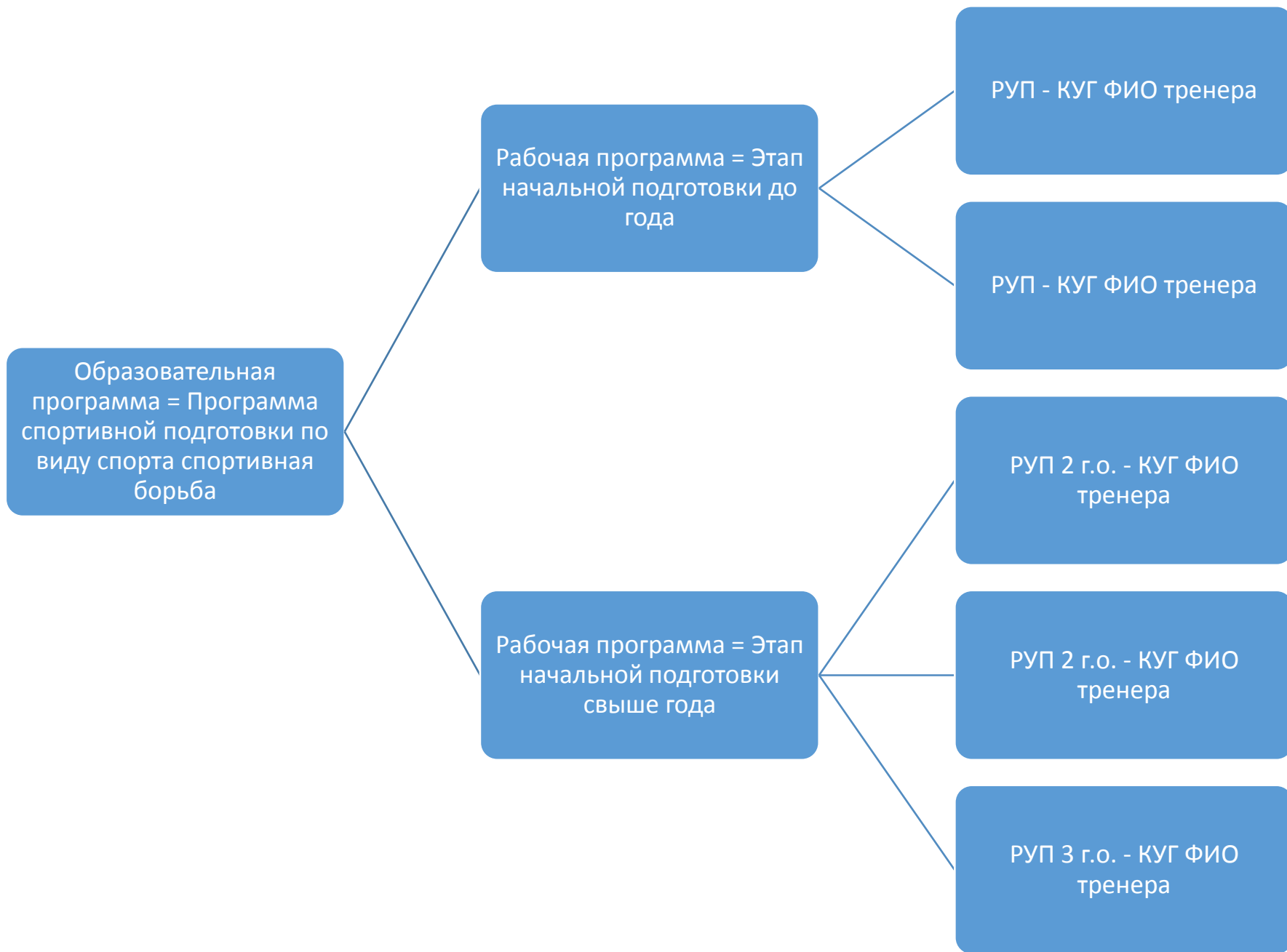
Этап высшего спортивного мастерства

Образовательная программа: Редактирование

Основное **Учебный план** Результаты добровольной сертификации Согласование Результаты участия в методических конкурсах Материально-техническая база

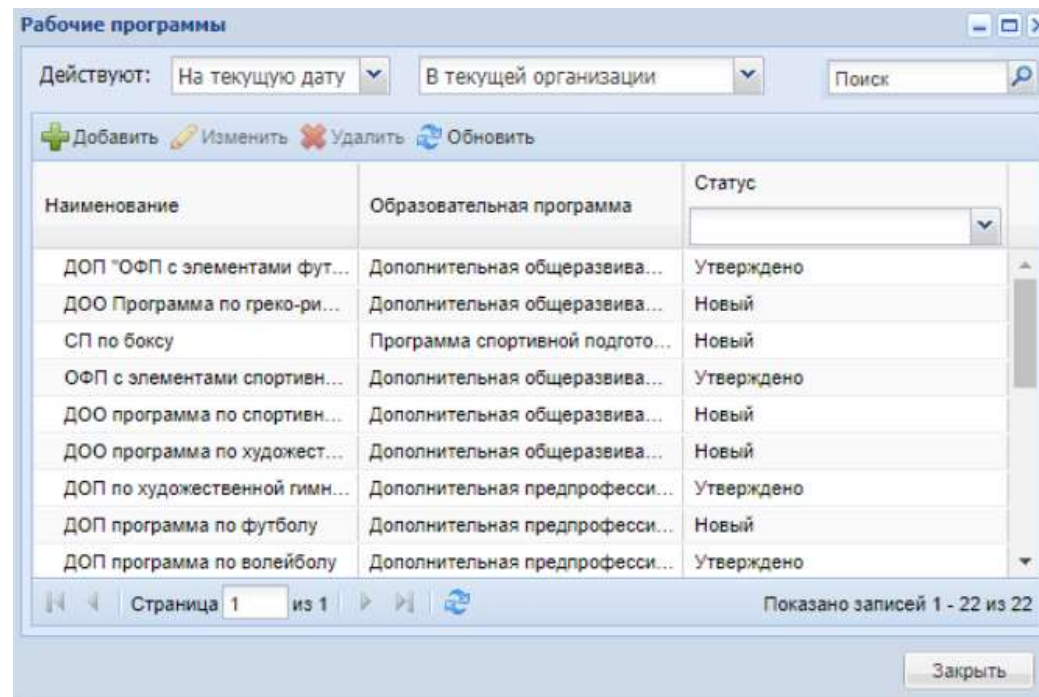
 Добавить  Изменить  Удалить  Обновить

Аттестационный период					Трудоемкость						Направленность	Составить учебный план для рабочей программы
Уровень сложности	Год обучения	Модули	Форма аттестации	Дисциплины	кол-во академических часов			из них				
					Теоретиче... занятие	Практиче... занятие	Всего	Очная	из них с использов... дист. техники	в том числе индивиду...		
Стартовый уровень	1			Тест НП 1 Лёгкая атлетика	24	288	312	312	0	0	Физкультурно-спортивная	<input type="checkbox"/>
Стартовый уровень	2			Тест НП 2 Лёгкая атлетика	28	288	312	312	0	0	Физкультурно-спортивная	<input type="checkbox"/>
Стартовый уровень	3			Тест НП 3 Лёгкая атлетика	28	288	312	312	0	0	Физкультурно-спортивная	<input type="checkbox"/>
Базовый уровень	4			Тест ТЭ 4 Лёгкая атлетика	38	588	624	624	0	0	Физкультурно-спортивная	<input type="checkbox"/>
Базовый уровень	5			Тест ТЭ 5 Лёгкая атлетика	38	588	624	624	0	0	Физкультурно-спортивная	<input type="checkbox"/>
Базовый уровень	6			Тест ТЭ 6 Лёгкая атлетика	34	590	624	624	0	0	Физкультурно-спортивная	<input type="checkbox"/>
Базовый уровень	7			Тест ТЭ 7 Лёгкая атлетика	32	592	624	624	0	0	Физкультурно-спортивная	<input type="checkbox"/>
Базовый уровень	8			Тест ТЭ 8 Лёгкая атлетика	32	592	624	624	0	0	Физкультурно-спортивная	<input type="checkbox"/>
ВСЕГО нормативное количество ак. ч.					248	3808	4056	4056	0	0		



2. Создание рабочих программ

Для перехода к разделу выберите пункт меню «Пуск/ Планирование учебного процесса/ Рабочие программы». Откроется окно «Рабочие программы»



Для добавления записи в раздел «Рабочие программы»:

- нажмите на кнопку «Добавить» на панели инструментов, после чего откроется окно;
- в поле «Организация» выберите значение из выпадающего списка или с помощью справочника;
- в поле «Наименование» введите наименование значения;
- в поле «Образовательная программа» введите наименование образовательной программы, для которой создается рабочая программа;
- нажмите на кнопку «Сохранить».

Рабочие программы

Действуют: На текущую дату В текущей организации

+ Добавить ✎ Изменить ✖ Удалить ↻ Обновить Поиск

Наименование	Образовательная программа	Статус
тест 11.08.	Тест ОП	Утверждено
тест 12.08. 2	тест ОП 2	Новый

Рабочая программа: Добавление

Организация:

Наименование:

Образовательная программа:

Сохранить Отмена

Это поле обязательно для заполнения

Страница 1 из 1 Показано записей 1 - 2 из 2

Закреть

Для редактирования выделите запись и нажмите на кнопку «Изменить». Откроется окно «Рабочая программа: Редактирование». Окно состоит из следующих вкладок:

- «Основное»;
- «Согласование».

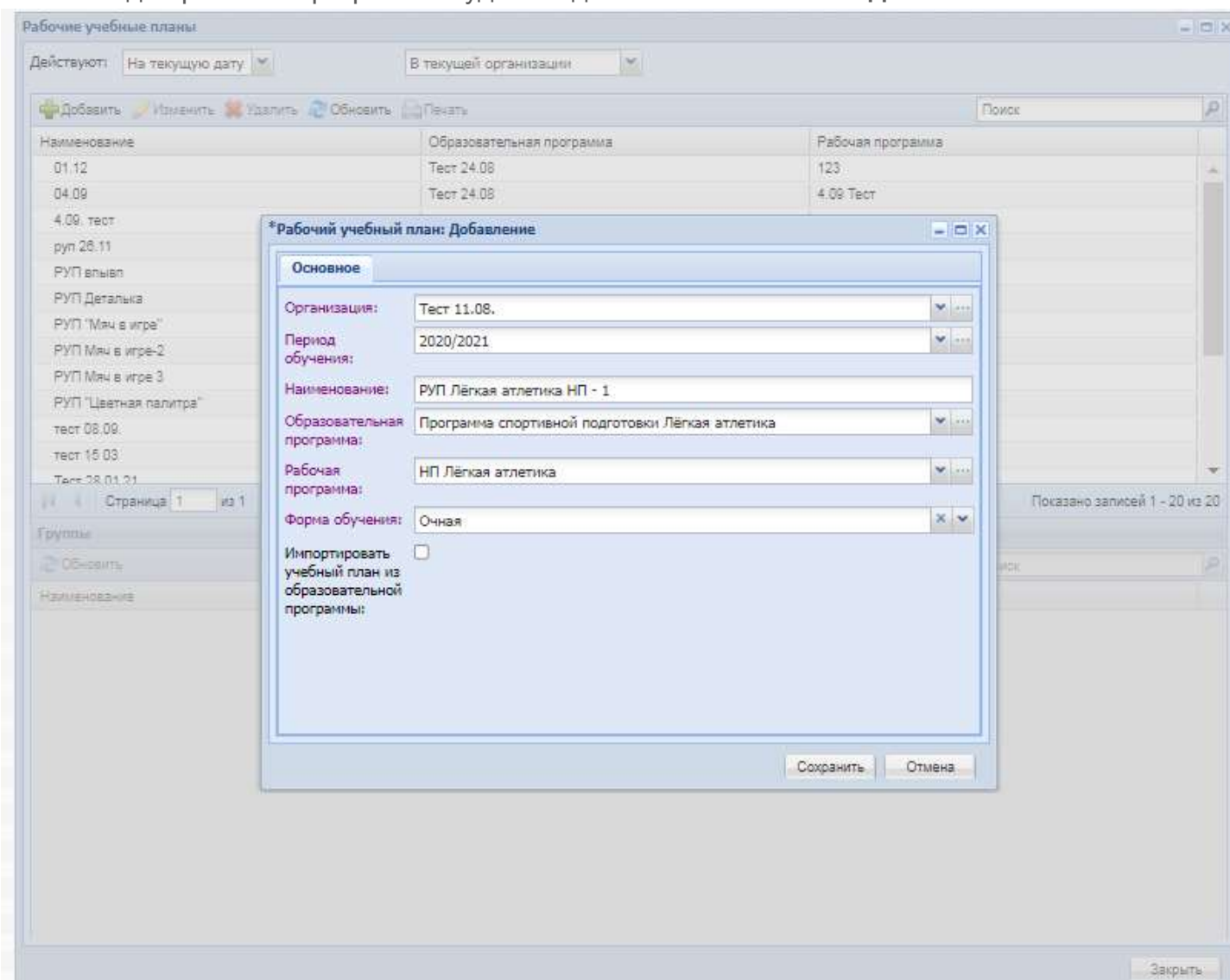
Далее необходимо заполнить все поля, затем нажать кнопку «Сохранить»

3. Создание рабочих учебных планов и календарного учебного графика

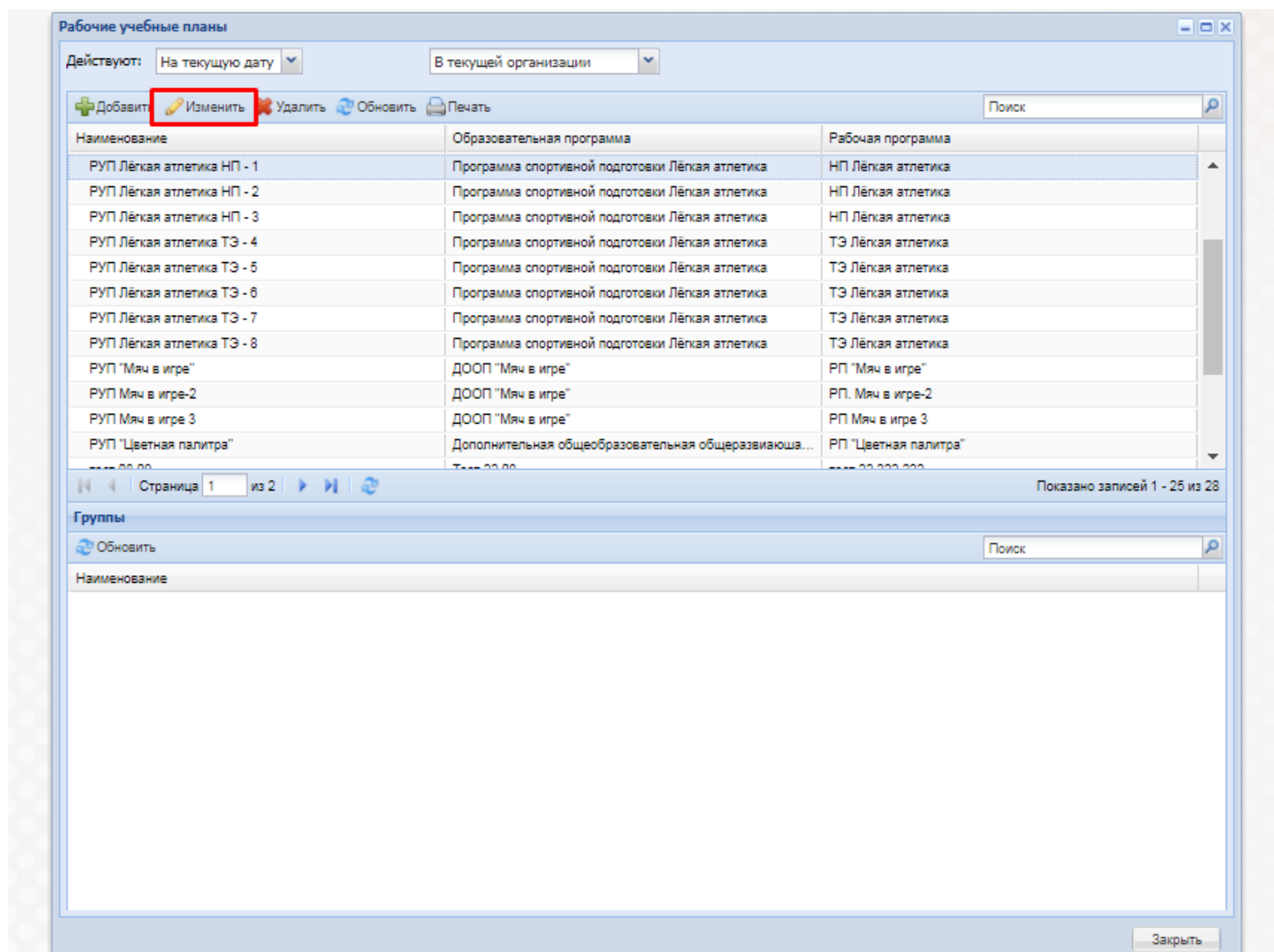
С целью корректной работы в АИС «ЭДО» <https://dorobraz.72to.ru/> в разделе «Рабочие учебные планы» и «Календарные учебные графики» необходимо выполнить следующие действия:

1. Необходимо создать рабочие учебные планы для Рабочей программы.

В связи с тем, что Рабочие программы в системе создаются только на **один год** (указывается период одного учебного года), то и Рабочий учебный план для рабочей программы будет создаваться также на **1 год**.



Выбираем созданный РУП, нажимаем «Изменить»



Заполняем РУП

Примечание! Так как из Учебного плана Образовательной программы в распределение нагрузки будут подтягиваться все уровни обучения, лишние уровни обучения необходимо удалить вручную (оставить один уровень одного года).

- переходим во вкладку «Плановая численность обучающихся»

Данные рабочего учебного плана

Организация: Тест 11.06
Период обучения: 2020-2021
Наименование: ИТТ Лиссабон группа ИТ - 1
Образовательная программа: Программа спортивной подготовки Лиссабон группа
Рабочая программа: ИТ Лиссабон группа
Форма обучения: Online

Группы

Наименование
Тест 11.06 группа ИТ 1

Распределение нагрузки

Академический период				Трудоемкость							
				по часам академического курса				в семестре			
Уровень подготовки	Форм обучения	Модуль	Форма аттестации	Дипломный	Теоретический занятия	Практические занятия	Всего	Семестр	по числу часов по учебной программе	в том числе индивидуальное	Направленность
Степной уровень 1				Тест ИТ 1 Лиссабон группа	34	200	312	312	0	0	Физкультурно-спортивная
ВСЕГО (включая все группы в ч.)					34	200	312	312	0	0	

Создать академический учебный расписание | Сохранить | Отмена

Вносим информацию по плановой численности, затем переходим к созданию Календарного учебного графика, нажимаем «Создать календарный учебный график»

Рабочий учебный план: Редактирование

Оформление: Плановая численность обучающихся

Количество групп: 1

Максимальная наполняемость групп

От: 8 До: 20

Количество обучающихся: 14

Количество обучающихся за счет бюджетных средств (задание учредителя): 14

Количество обучающихся за счет бюджетных средств (ПФДО): 0

Количество обучающихся за счет внебюджетных средств: 0

Создать календарный учебный график Сохранить Отмена

В КУГе для возможности заполнения журнала не дробными значениями, а в соответствии с расписанием рекомендуем не заполнять количество часов в неделю и количество часов в день. Тогда тренер при заполнении журнала сможет самостоятельно выставить фактическое количество часов.

Информация о учебном плане

Общие | Показать количество обучающихся | **Календарный учебный график**

Область | Тип | Уровень сложности | Модель

Уровень сложности	Тип обучения	Модель	Дисциплины	Учебный период	Количество часов в неделю			Продолжительность занятий в неделю			Продолжительность индивидуальных занятий в неделю по очной форме обучения				
					Всего	Очная	по числу часов, используемых для занятий в очной форме обучения	Количество занятий в неделю (одно число на период)	Количество часов в день (одно число на период)	Продолжительность занятия (мин)	Количество занятий в неделю (одно число на период)	Количество часов в день (одно число на период)	Продолжительность занятия (мин)		
Базовый уровень	4		Тест Т2 и Личная оценка	2020/2021	52	12:00	12:00	0:00	5:00	2-4	50	144			

Выделенные поля обязательны для заполнения.
 Академический час = 60 минут.
 Если занятия в неделю и академические часы не будут занесены, то при заполнении журнала можно будет ставить то количество часов, которое заведено по расписанию.

Создать календарный учебный график | Сохранить | Отмена